

BI Quickstep for Distribution

BI Quickstep for Distribution er et modul i **house of BI's** Business Intelligence løsning til mediebranchen. Modulet udtrækker og omdanner virksomhedens distributionsdata til data der er optimeret til analyse og rapportering.

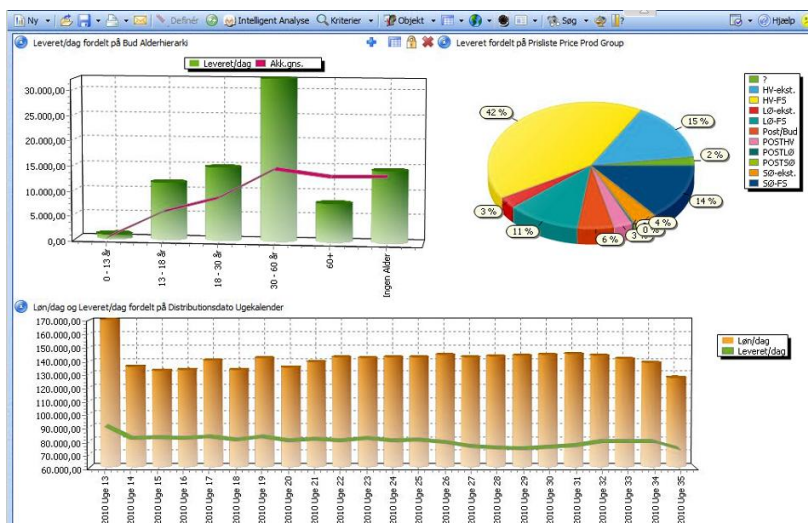
Modulet præsenterer en standard forretningsmodel for distributionsoverblik, og der er foretaget integration med flere forskellige distributionssystemer, som f.eks. Dimaps v. 1.23, fra Dimaps.

BI Quickstep for Distribution danner et sæt standard analysekuber, der giver virksomheden et fuldt overblik over:

- Adresseret distribution: Distribution af aviser til abonnenter.
- Adresseløs distribution: Distribution af tryksager.
- Reklamationer: Reklamationer fra abonnenter samt modtagere af tryksager.

BI Quickstep for Distribution har blandt andet følgende features:

- Beregnet dækningsgrad for ruter, bude, ordrer m.v.
- Detaljeret omkostningsanalyse på egne bude.
- Reklamationspromille på bude og ruter.
- Fordeling af al omsætning inkl. f.eks. rabatter ud på de enkelte leveringer.
- Fordeling af generelle lønomkostninger imellem relaterede ordrer.
- Pipeline analyse på faktureret, leveret og ordret omsætning.



Eksempel på analyse i TARGIT BI Suite

Modulet danner standard analysekuber, dvs. at Microsoft Excel eller et andet analyse værktøj kan anvendes som brugerflade. **house of BI** anbefaler TARGIT BI Suite som brugerflade. Anvendes TARGIT BI Suite kan geografiske analyseelementer gengives på baggrund af GIS data.

Der medfølger et sæt Best Practice analyser til TARGIT BI Suite, der kan anvendes som udgangspunkt for egne analyser.

BI Quickstep for Distribution er forberedt til at indgå i en Enterprise løsning sammen med andre BI Quickstep moduler fra **house of BI**. Dette giver mulighed for at skabe et konsolideret centralt ledelsesværktøj for hele virksomheden.

Systemkrav:

- Microsoft SQL Server 2005 eller nyere platform med SQL Server Integration Services og SQL Server Analysis Services installeret, samt minimum SP3 installeret.
- Minimum 4GB ram på Microsoft SQL Server platformen.
- Krævet diskplads afhænger af mængden af data i kildesystemet.
- TARGIT BI Suite 2K10 eller nyere (kræves for at kunne anvende de medfølgende analyser).